



## บันทึกข้อความ

ส่วนงาน คณะนิติศาสตร์ มหาวิทยาลัยทักษิณ โทร. 8708

ที่ อว 8205.08/ วันที่ พฤศจิกายน 2565

เรื่อง รายงานการใช้จ่ายงบประมาณ ประจำเดือนตุลาคม พ.ศ.2565

เรียน คณบดีคณะนิติศาสตร์

ขอรายงานการใช้จ่ายงบประมาณจากเงินอุดหนุนรัฐบาล และ เงินรายได้ (ภาคปกติ และภาคสมทบ) และเงินรายได้ (ภาคพิเศษ น.ม.) ประจำปีงบประมาณ พ.ศ. 2565 ประจำเดือนตุลาคม 2565 ดังนี้

1. รายงานรายจ่ายประจำเดือนตุลาคม 2565
2. รายงานผลการใช้จ่ายงบประมาณเงินรายได้ (น.ม.) ประจำเดือนตุลาคม 2565

จึงเรียนมาเพื่อโปรดทราบและพิจารณา

(นางสาวเพ็ญภา ไพศาล)  
เจ้าหน้าที่บริหารงาน

## รายงานงบประมาณจัดสรรและรายจ่ายประจำปีงบประมาณ พ.ศ.2566

ตามที่ คณะนิติศาสตร์ได้รับจัดสรรงบประมาณ ประจำปีงบประมาณ พ.ศ.2565 จากฝ่ายแผนงาน สำนักงานมหาวิทยาลัย มหาวิทยาลัยทักษิณ และได้รับการอนุมัติวงเงิน งบประมาณรายจ่าย ประจำปีงบประมาณ พ.ศ.2566 เมื่อวันที่ 29 กันยายน 2564 บัดนี้ทางคณะนิติศาสตร์ตรวจสอบงบประมาณดังกล่าวเรียบร้อยแล้ว จึงขอรายงานผลการจัดสรร ประจำปีงบประมาณ 2565 และผลการใช้จ่ายประจำเดือน พฤศจิกายน 2565 ดังนี้

1. รับจัดสรรและอนุมัติวงเงิน พ.ศ.2566 เงินอุดหนุนรัฐบาล งวดที่ 1 ร้อยละ 100 จำนวนเงินทั้งสิ้น 954,000 ได้รับจัดสรรเพิ่มขึ้นจากปีงบประมาณ 2565 จากจำนวนเงิน 828,000 บาท คิดเป็นร้อยละ 15.22 และมีรายจ่ายสิ้นสุด ณ วันที่ 31 ตุลาคม 2565 จำนวนทั้งสิ้น 69,000 บาท คิดเป็นร้อยละ 7.23 โดยมีการเบิกจ่ายเฉพาะงบบุคลากรในภาพรวมทั้งจำนวน คิดเป็นร้อยละ 7.23 โดยสรุปภาพรวมดังนี้

แผนการเบิกจ่าย ไตรมาสที่ 1 เบิกจ่าย ไม่น้อยกว่าร้อยละ 35

ผลการเบิกจ่าย ไตรมาสที่ 1 (ตุลาคม 2565) ร้อยละ 7.23 เบิกจ่ายสะสม ตุลาคม 2565- ร้อยละ 7.23

สรุป ผลการเบิกจ่ายเดือนตุลาคม ต่ำกว่าแผนการเบิกจ่ายร้อยละ 15.22 (แผน 79,500 บาท ผล 69,000 บาท)

2. รับจัดสรรและอนุมัติวงเงิน พ.ศ.2566 เงินรายได้(ภาคปกติ) งวดที่ 1 ร้อยละ 100 จำนวนเงินทั้งสิ้น 21,940,800 บาท ประกอบไปด้วย งบจัดสรรปี 2566 จำนวนเงิน 9,790,800 บาท เงินสะสม 12,150,000 บาท ได้รับจัดสรรเพิ่มขึ้นไม่รวมเงินสะสมจากปีงบประมาณ พ.ศ.2565 จากจำนวนเงิน 9,402,000 บาท คิดเป็นร้อยละ 4.14 และมีรายจ่ายสิ้นสุด ณ วันที่ 31 ตุลาคม 2565 จำนวนทั้งสิ้น 575,331 บาท คิดเป็นร้อยละ 2.62 โดยมีการเบิกจ่ายในภาพรวมงบบุคลากร คิดเป็นร้อยละ 6.66 งบดำเนินงาน คิดเป็นร้อยละ 13.06 งบเงินอุดหนุน คิดเป็นร้อยละ 1.30 งบลงทุน และงบรายจ่ายอื่น ยังไม่มีการเบิกจ่าย โดยสรุปภาพรวมดังนี้

แผนการเบิกจ่าย ไตรมาสที่ 1 เบิกจ่าย ไม่น้อยกว่าร้อยละ 35

ผลการเบิกจ่าย ไตรมาสที่ 1 (ตุลาคม 2565) ร้อยละ 2.62 เบิกจ่ายสะสม ตุลาคม 2565 ร้อยละ 2.62

สรุป ผลการเบิกจ่ายเดือนตุลาคม ต่ำกว่าแผนการเบิกจ่ายร้อยละ 124.55 (แผน 1,291,900 บาท ผล 575,331 บาท) เนื่องจากการดำเนินโครงการไม่เป็นไปตามแผนประจำเดือนตุลาคม 2565 จากแผนเบิกจ่ายรวม 665,000 บาท เบิกจ่ายเพียง 34,182 บาท (ซึ่งเป็นโครงการนอกแผนงบประมาณ)

3. รับผิดชอบและอนุมัติวงเงิน พ.ศ.2566 เงินรายได้(น.บ.) งวดที่ 1 ร้อยละ 100 จำนวนเงินทั้งสิ้น 2,440,000 บาท ได้รับความจัดสรรเพิ่มขึ้นจากปีงบประมาณ พ.ศ.2565 จากจำนวนเงิน 2,072,700 บาท คิดเป็นร้อยละ 17.72 ณ วันที่ 31 ตุลาคม 2565 ยังไม่มีการเบิกจ่าย โดยสรุปภาพรวมดังนี้

แผนการเบิกจ่าย ไตรมาสที่ 1 เบิกจ่าย ไม่น้อยกว่าร้อยละ 35

ผลการเบิกจ่าย ไตรมาสที่ 1 (ตุลาคม 2565) ยังไม่มีการเบิกจ่าย

สรุป ผลการเบิกจ่ายเดือนตุลาคม ต่ำกว่าแผนการเบิกจ่าย (แผน 224,000 บาท ผล 0 บาท) เนื่องจากการส่วนใหญ่เป็นค่าตอบแทนการสอน แต่เนื่องจากในช่วงเดือนตุลาคม 2565 เป็นช่วงเดือนสุดท้ายของการสอนจึงมีการเบิกจ่ายหลังจากเสร็จสิ้นจากการสอบปลายภาคเรียบร้อยแล้ว โดยจะมีรายจ่ายเกิดขึ้นในช่วงเดือนพฤศจิกายน 2565

รายงานผลการใช้จ่ายภาพรวมประจำเดือนตุลาคม 2565  
 ประจำปีงบประมาณ พ.ศ.2566

สรุปรายจ่ายภาพรวมรายเดือน (งบประมาณตามแผน)

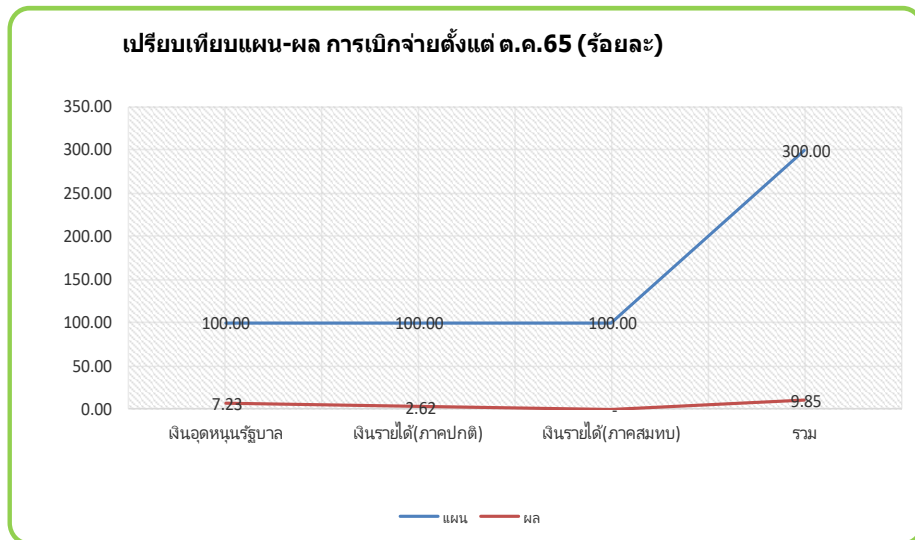
ประจำเดือนตุลาคม 2565

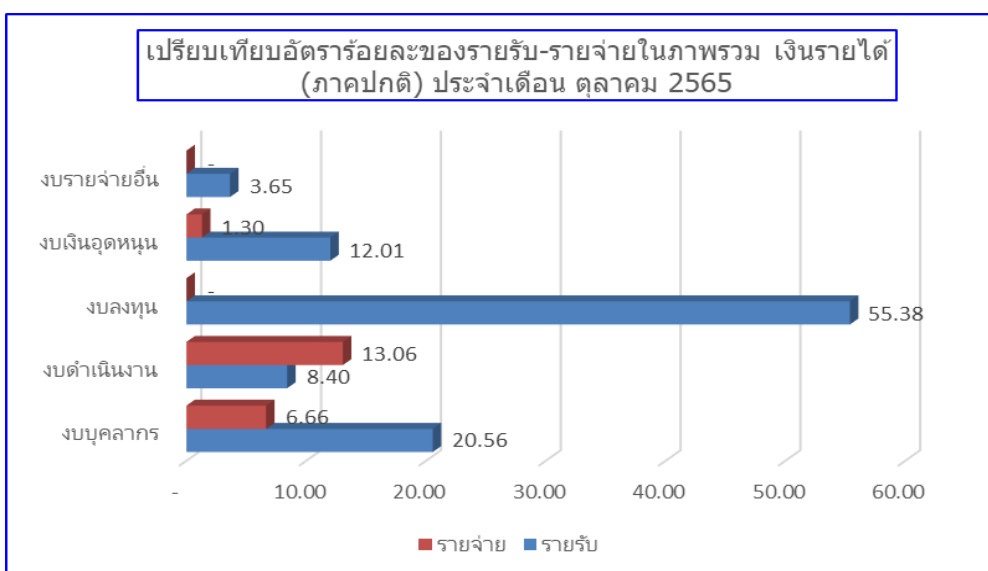
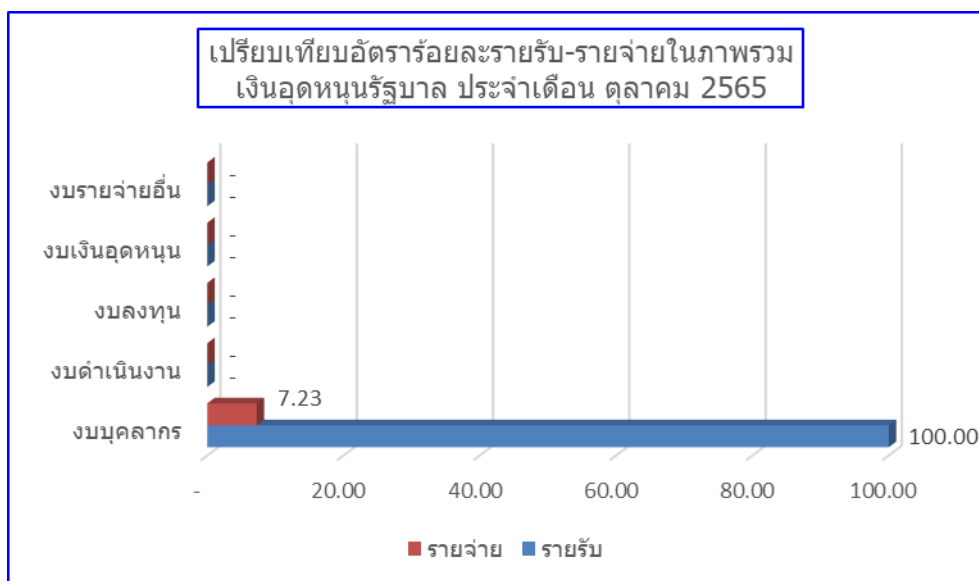
ข้อมูลระหว่างเดือน ตุลาคม 2565-ตุลาคม 2565								
หมวดรายจ่าย	รับจัดสรร	โอนเปลี่ยนแปลง+/-	ผลการเบิกจ่าย ต.ค.65	ร้อยละการ เบิกจ่าย ประจำเดือน ต.ค.65	ผลการเบิกจ่ายรวม ต.ค.65	ร้อยละ ผลการ เบิกจ่ายรวม	คงเหลือ	ร้อยละ ยอด คงเหลือ
เงินอุดหนุนรัฐบาล	954,000.00	-	69,000.00	7.23	69,000.00	7.23	885,000.00	92.77
เงินรายได้(ภาคปกติ)	21,940,800.00	-	575,331.00	2.62	575,331.00	2.62	21,365,469.00	97.38
เงินรายได้(ภาคสมทบ)	2,440,000.00	-	0.00	-	-	-	2,440,000.00	100.00
<b>รวม</b>	<b>25,334,800.00</b>	<b>0.00</b>	<b>644,331.00</b>	<b>2.54</b>	<b>644,331.00</b>	<b>2.54</b>	<b>24,690,469.00</b>	<b>97.46</b>

\*หมายเหตุ ไม่รวมค่าใช้จ่ายจัดการเรียนการสอนภาคฤดูร้อน 64 (ภาคปกติ)

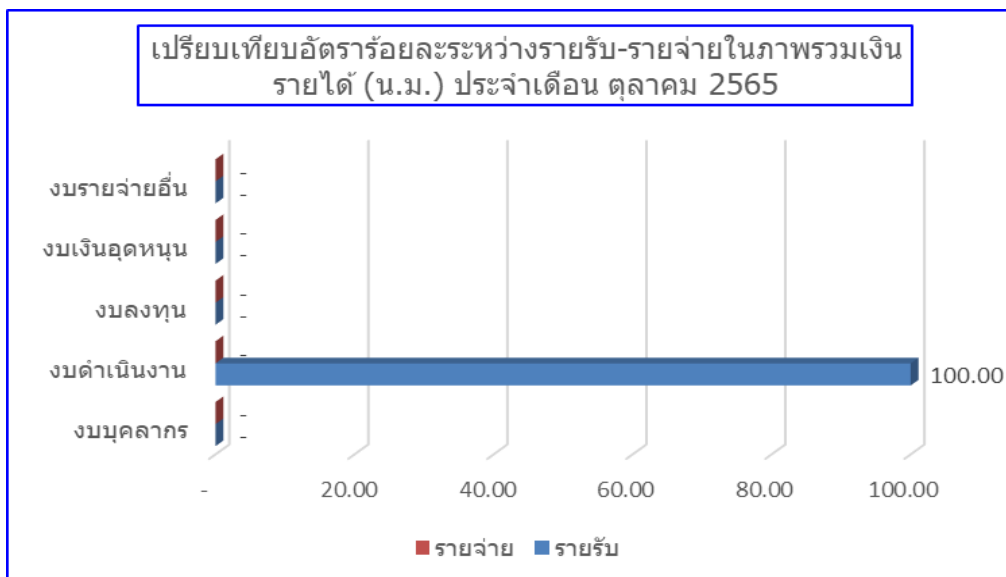
ข้อมูล ณ วันที่ 31 ตุลาคม 2565

แสดงแผน-ผลการเบิกจ่าย ณ วันที่ 31 ตุลาคม 2565





ปรับขยายเพื่อเปิดดูข้อมูล



ปรับขยายเพื่อเปิดดูข้อมูล

รายงานผลการใช้จ่ายงบประมาณเงินรายได้ (น.ม.)

## รายงานงบประมาณจัดสรรและรายจ่ายงบประมาณรายได้(น.ม)ประจำปีงบประมาณ พ.ศ.2565

รับจัดสรรและอนุมัติวงเงิน พ.ศ.2566 เงินรายได้ (น.ม) งวดที่ 1 ร้อยละ 100 จำนวน  
เงินทั้งสิ้น 501,700 บาท โดยได้รับจัดสรรลดลงจากปีงบประมาณ พ.ศ.2565 จำนวนเงิน 524,000 บาท คิดเป็น  
ร้อยละ 4.26

และในงบประมาณ พ.ศ.2566 รายจ่ายประจำเดือนตุลาคม 2566 สิ้นสุด ณ วันที่ 31 ตุลาคม  
2566 เบิกจ่ายทั้งสิ้น 41,000 บาท คิดเป็นร้อยละ 8.17 โดยมีการเบิกจ่ายงบดำเนินงาน คิดเป็นร้อยละ 3.83  
และเบิกจ่ายงบเงินอุดหนุน คิดเป็นร้อยละ 4.35 โดยสรุปภาพรวมดังนี้

แผนการเบิกจ่าย ไตรมาสที่ 1 เบิกจ่าย ไม่น้อยกว่าร้อยละ 35

ผลการเบิกจ่าย ไตรมาสที่ 1 (ตุลาคม 2565) ร้อยละ 8.17 เบิกจ่ายสะสม ตุลาคม 2565  
ร้อยละ 8.17

สรุป ผลการเบิกจ่ายเดือนตุลาคม สูงกว่าแผนการเบิกจ่ายคิดเป็นร้อยละ 13.41  
(แผน 35,500 บาท ผล 41,000 บาท) เนื่องจากเดิมงบเงินอุดหนุนไม่มีการเบิกจ่าย แต่มีการปรับแผนมาเบิกใน  
เดือนตุลาคม 2565 จำนวนเงิน 21,800 บาท



ปรับขยายเพื่อเปิดดูข้อมูล

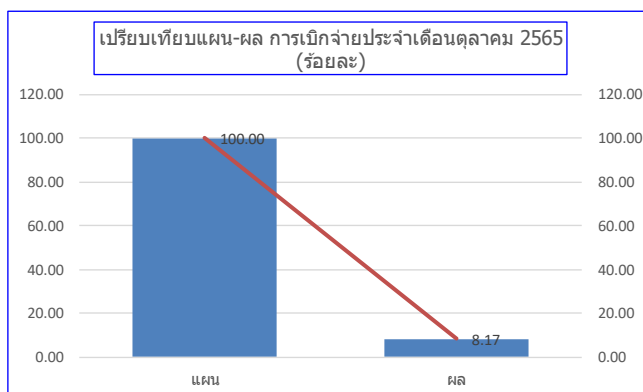
สรุปรายจ่ายภาพรวมรายเดือน (งบประมาณตามแผน)

ประจำเดือนตุลาคม 2565

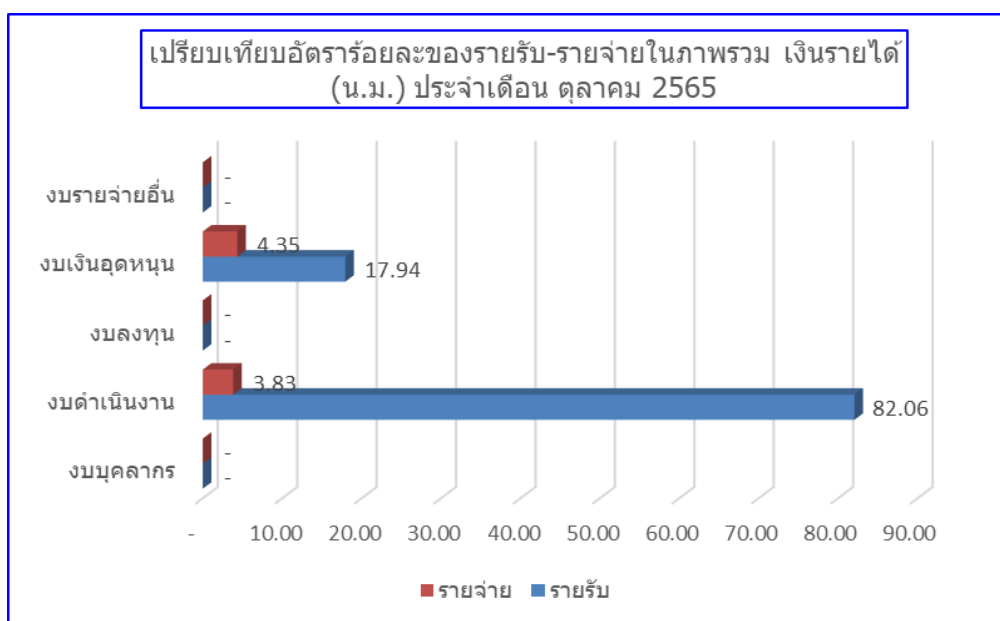
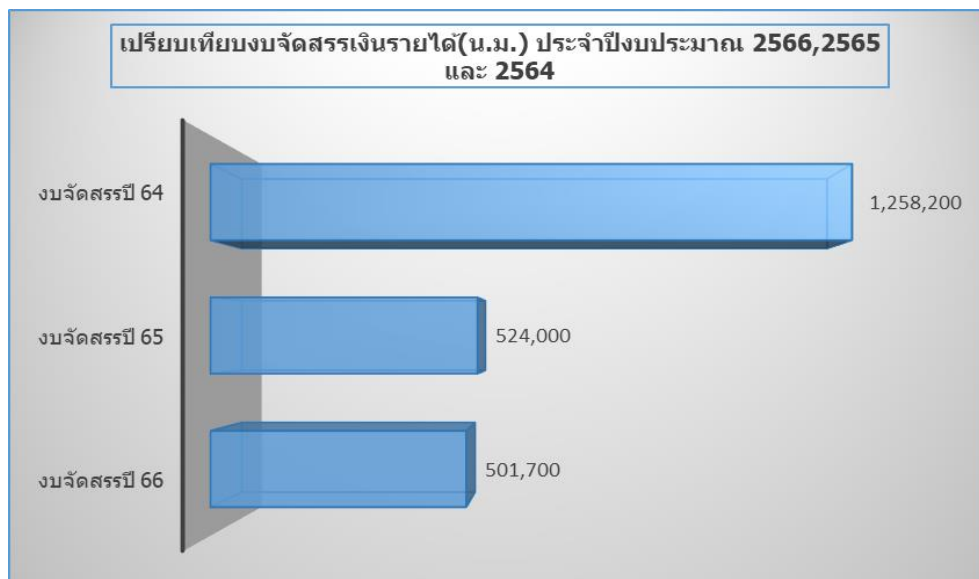
ข้อมูลระหว่างเดือน ตุลาคม 2565-ตุลาคม 2565								
แหล่งเงิน	รับจัดสรร	โอนเปลี่ยนแปลง+/-	ผลการเบิกจ่าย ต.ค.65	ร้อยละการ เบิกจ่าย ประจำเดือน ต.ค.65	ผลการเบิกจ่ายรวม ต.ค.65	ร้อยละ ผลการ เบิกจ่ายรวม	คงเหลือ	ร้อยละ ยอด คงเหลือ
เงินรายได้ (น.ม.)	501,700.00	-	41,000.00	8.17	41,000.00	8.17	460,700.00	91.83
							-	
							-	
รวม	501,700.00	0.00	41,000.00	8.17	41,000.00	8.17	460,700.00	91.83

ข้อมูล ณ วันที่ 31 ตุลาคม 2565

แสดงแผน-ผลการเบิกจ่าย ณ วันที่ 31 ตุลาคม 2565



ปรับขยายเพื่อเปิดดูข้อมูล



ปรับขยายเพื่อเปิดดูข้อมูล